

Toutes les tailles de box sont arrondies au demi m<sup>2</sup> le plus proche.

**LEGENDE**

**Partitioning**

- Corridor wall
- Dividing wall
- Back line

**Swing door frame**

- Single 100mm
- Double 200mm

**Roller door frame**

- Single 150mm
- Double 300mm

**Corners**

- Inner corner 90°
- Outer corner 90°
- Chamfered corner 300mm

**Doors**

- Swingdoor 800
- Swingdoor 900
- Swingdoor 1000
- Swingdoor 1200
- Double swingdoor 1000\_800
- Double swingdoor 1200\_800
- Rollerdoor 1500
- Rollerdoor 2000
- Rollerdoor 2500

**Soffit**

- 

**Gardes-corps (3 versions)**

- Code de travail
- Sécurité
- Public ERP
- 2 Barres Horizontales
- 1 Barre Horizontale
- espacement vertical 10cm

**Description Selfstorage**



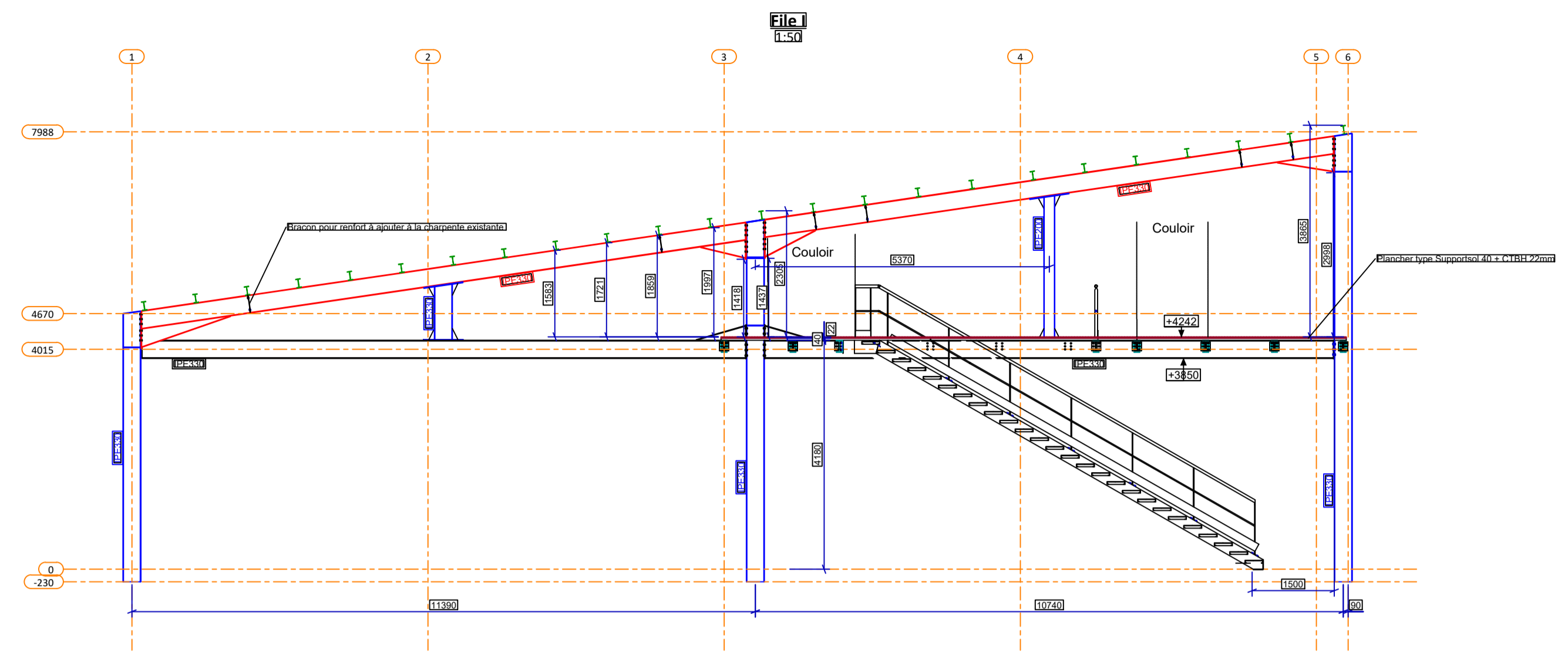
System:	Peitho
System height:	RDC 3000 (mm) R+1 2100 (mm)
Corridor width:	RDC 1500 (mm) R+1 1300 (mm)
Door height ground floor:	2300 (mm)
Door height 1st floor:	1900 (mm)
Door color:	A définir
Wall color:	Blanc
Kick plate:	Oui
Corner guards:	Oui
Soffits:	Oui Type: A définir
Mesh:	Oui

Revision	Drawn by	Date	Revision description
Rev0	N.T	24/03/2022	Dessin
Rev1	N.T	31/03/2022	Ajustement monte charge
Rev1.2	N.T	14/04/2022	Ajustement escalier et dégagement
Rev1.3	N.T	10/05/2022	Redimensionnement monte charge
Rev2	N.T	07/11/2022	Modification partitionning
Rev2.1	C.T	09/12/2022	Modification Soffits r+1 + Portes
Rev2.2	C.T	10/01/2023	DOE

Peitho est membre de:  
**FEDERATION OF EUROPEAN SELF STORAGE ASSOCIATIONS**  
 Mezzanines certifiées CE par FEDESSA

Project: BLAN05BRIA  
 Client: Blanchard  
 Drawn by: N.T.  
 Scale: 1:100  
 Format: A1

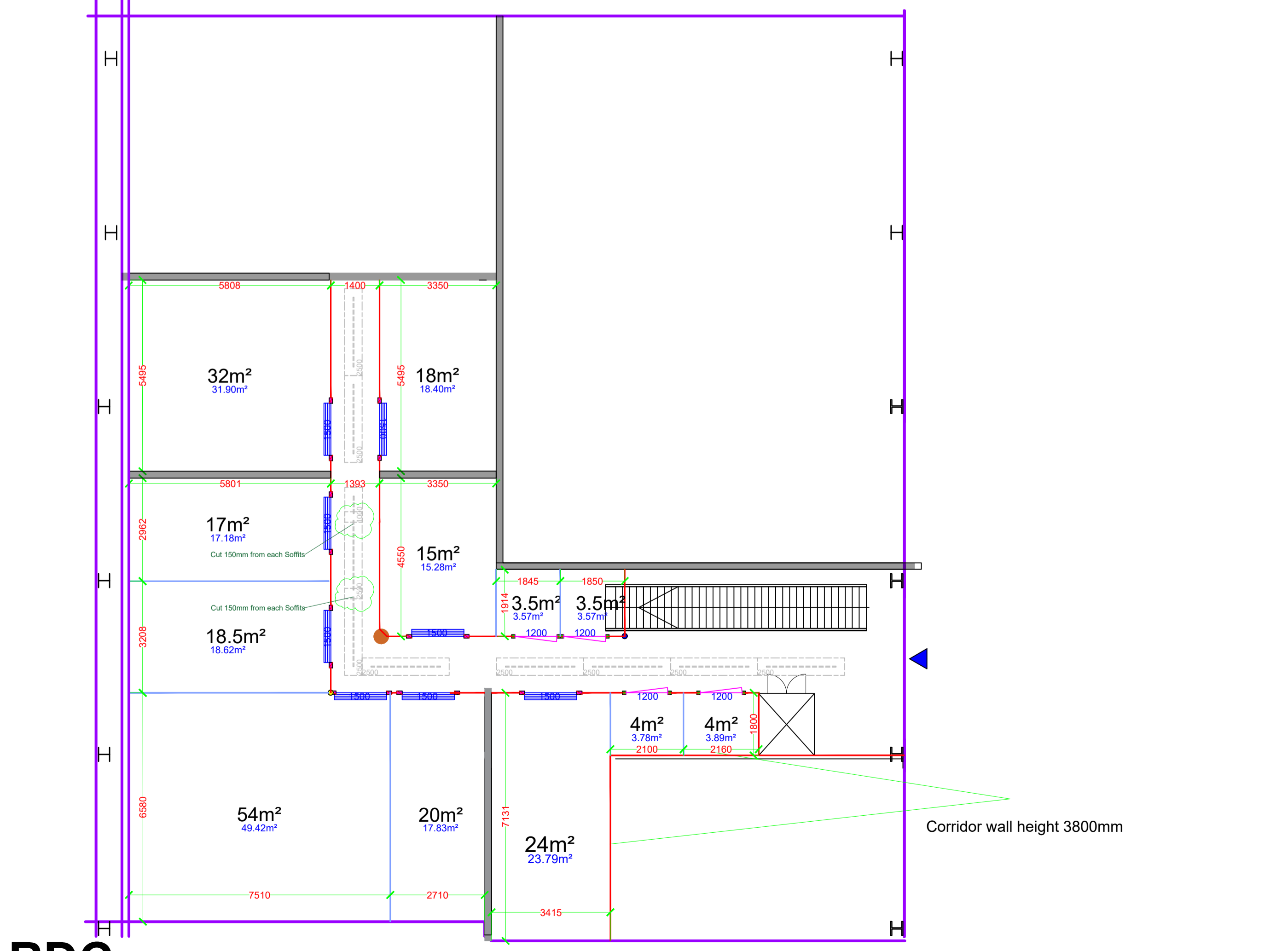
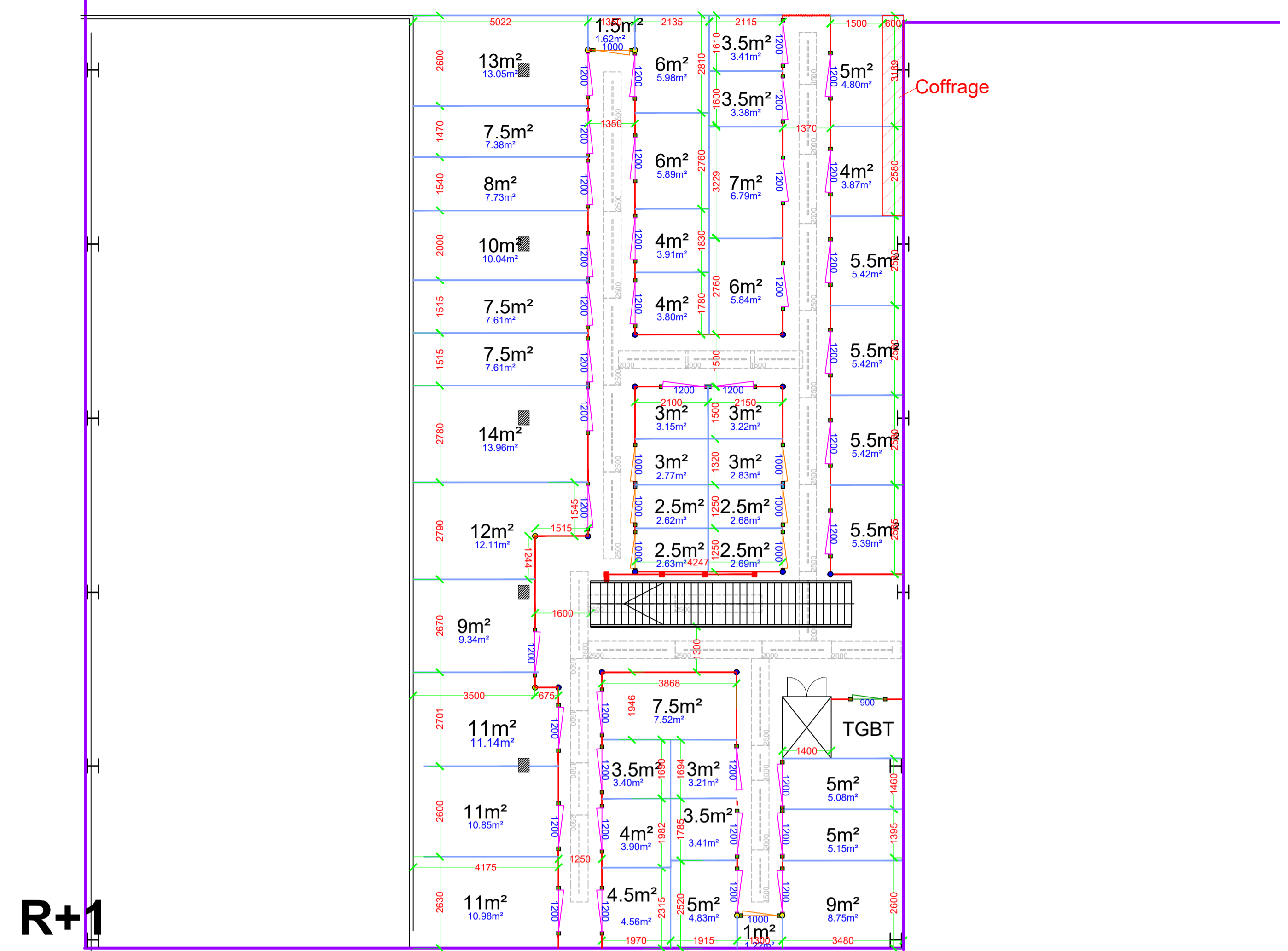
Remark: Plan Rev2.2 - DOE



**Coupe schématique sans échelle**

**Boxmix**

Étage	RDC		R+1		Total		
	Taille de box m <sup>2</sup>	Qté	Total m <sup>2</sup>	Qté	Total m <sup>2</sup>	Qté	Total m <sup>2</sup>
1	1	0	0,0	1	1,0	1	1,0
1,5	0	0	0,0	1	1,5	1	1,5
2	0	0	0,0	0	0,0	0	0,0
2,5	0	0	0,0	4	10	4	10,0
3	0	0	0,0	5	15,0	5	15,0
3,5	0	0	0,0	4	14	4	14,0
4	0	0	0,0	4	16,0	4	16,0
4,5	0	0	0,0	1	4,5	1	4,5
5	2	10,0	4	20,0	6	30,0	
5,5	0	0	0,0	4	22,0	4	22,0
6	2	12,0	3	18,0	5	30,0	
7	0	0	0,0	1	7,0	1	7,0
7,5	0	0	0,0	4	30,0	4	30,0
8	0	0	0,0	1	8,0	1	8,0
9	0	0	0,0	2	18,0	2	18,0
10	0	0	0,0	1	10,0	1	10,0
11	0	0	0,0	3	33,0	3	33,0
12	0	0	0,0	1	12,0	1	12,0
13	0	0	0,0	1	13,0	1	13,0
14	0	0	0,0	1	14,0	1	14,0
15	1	15,0	0	0,0	1	15,0	
17	1	17,0	0	0,0	1	17,0	
18,5	1	18,5	0	0,0	1	18,5	
19	1	19,0	0	0,0	1	19,0	
20	1	20,0	0	0,0	1	20,0	
24	1	21,0	0	0,0	1	21,0	
32	1	31,0	0	0,0	1	31,0	
50	1	42,0	0	0,0	1	42,0	
<b>Total</b>		<b>12</b>	<b>205,5</b>	<b>46</b>	<b>267,0</b>	<b>58</b>	<b>472,5</b>
<b>Taille moyenne m<sup>2</sup></b>			<b>17,13</b>		<b>5,80</b>		<b>8,15</b>



Peitho travaille avec soin dans la préparation de projets et apporte ses idées et son expérience à ses clients. Cependant Peitho, et les sociétés qu'elle représente, ne peuvent accepter aucune responsabilité pour erreurs et omissions et leurs conséquences, notamment en ce qui concerne la résistance du bâtiment existant, le respect des réglementations d'urbanisme ou incendie, les autres travaux nécessaires, la qualité des estimations etc. En aucun cas Peitho ne peut remplacer les conseils techniques d'un bureau de contrôle, BET structures ou architecte.